

# PREISE 2018

PRO APARTMENT UND TAG IN EURO

TYP	A-SAISON	B-SAISON	C-SAISON	D-SAISON
	06.01.-17.03. 03.11.-15.12.	17.03.-05.05. 13.10.-03.11.	05.05.-30.06. 01.09.-13.10. 15.12.-05.01.19	30.06.-01.09.
TUM-1	42,00	50,00	65,00	85,00
TUM-2	50,00	60,00	75,00	95,00

Die genannten Preise schließen die Energiekosten mit ein.

Anreise samstags/sonntags von 15.30–17.30 Uhr, Abreise jeweils bis 10.00 Uhr. Spätere An- oder Abreise nach Absprache.  
In der D-Saison ist eine Buchung nur wochenweise möglich.  
Mit verbindlicher Buchung ist eine Anzahlung von 20 % der Mietsumme sowie eine Buchungspauschale von € 8,00 fällig.

## NEBENKOSTEN:

- Die Endreinigung ist obligatorisch. Sie wird zusätzlich berechnet und beträgt € 70,00.
- Haustiere: € 4,00 pro Tag, Kinderbett: € 3,00 pro Tag.  
Da Haustiere nicht in allen Wohnungen erlaubt sind, bitten wir darum, diese vorher anzumelden.
- Die ortsübliche Kurabgabe

## UNSERE SONDERPROGRAMME 2018

21=18\*

21 Tage wohnen – 18 Tage zahlen

Bei Anreise in der Zeit vom 01.01.– 09.06.2018  
und vom 08.09. – 31.12.2018

14=12\*

14 Tage wohnen – 12 Tage zahlen

Bei Anreise in der Zeit vom 01.01.–16.06.2018  
und vom 08.09. – 31.12.2018

\* Bei Saisonwechsel werden vorrangig die Tage der günstigeren Saison abgezogen.

### APARTMENTANLAGE GRÖMITZ-CENTER

Am Strande 1-3 | 23743 Grömitz

Rezeptionsbüro: APARTMENTANLAGE KAISERHOF

Am Strande 14 | 23743 Grömitz

FERIENAPARTMENTS  
IM

# GRÖMITZ-CENTER

URLAUB MIT MEERBLICK



## FERIENWOHNUNGEN

INFORMATIONEN & PREISE 2018

kleinerkaiser apartments GbR | Christiane Ehlert, Tim Kettler  
Am Strande 14 | 23743 Grömitz

Tel. (04562) 26 91 28 | Fax (04562) 26 91 40

info@kaiserhof-groemitz.de | www.groemitz-center.com

# WILLKOMMEN

IN DER APARTMENTANLAGE GRÖMITZ-CENTER



Erleben Sie erholsame Urlaubstage in hellen, komfortabel ausgestatteten Ferienapartments für 2–4 Personen mit großen Balkonen in allerbesten Lage – nur 50 Meter vom Strand entfernt, mit einem wunderschönen Seeblick. Meeresrauschen und die wohlthuende Ostseeluft sind Ihre ständigen Begleiter.

Zur Promenade und zur Grömitzer Welle sind es nur wenige Schritte. Die berühmte Seebrücke mit der Tauchgondel liegt ebenfalls in unmittelbarer Nähe.

Ein kleiner Spaziergang und Sie sind am neu angelegten Yachthafen, ein paar Schritte weiter an der ursprünglichen Steilküste. Und für die Kleinsten finden sich immer wieder liebevoll angelegte Strandspielplätze.

Sie mögen's sportlich? Ob Segeln, Surfen, Kiten, Tauchen oder Paddeln – alles ist in direkter Umgebung möglich.

Golfen ist Ihre Leidenschaft? Zum Grömitzer Golfclub fahren Sie mit dem Auto nur 5 Minuten – zum Brodauer Golfclub sind es ca. 10 Minuten.

Aber auch das malerische, ostholsteinische Umland ist eine Erkundungstour wert oder Sie entspannen einfach am Strand – bei mehr Sonnenstunden als in anderen Regionen Deutschlands!

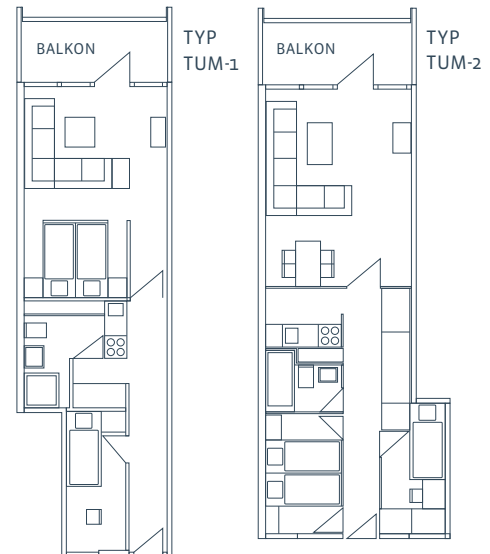
Das Ostseebad Grömitz bietet Urlaub für alle und wir Ihnen das passende Ferienapartment mit Meerblick.

# AUSSTATTUNG

DER FERIENAPARTMENTS

**TYP TUM-1** Südseite mit Meerblick zur Seebrücke | ca. 45 m<sup>2</sup>  
2-Zi.-Wohnung mit großem Balkon, Wohnzimmer mit Couch, Couchtisch und Pantryküche, offene Schlafnische mit Schrankbett sowie separatem Kinderzimmer

**TYP TUM-2** Südseite mit Meerblick zur Seebrücke | ca. 50 m<sup>2</sup>  
3-Zi.-Wohnung mit großem Balkon, Wohnzimmer mit Couch, Couchtisch und Pantryküche, Schlafzimmer mit Doppelbett sowie separatem Kinderzimmer



Alle Apartments sind mit Besteck, Geschirr, Töpfen, Kaffeemaschine, Wasserkocher, Mikrowelle, Toaster, Staubsauger und TV ausgestattet. Mitzubringen sind Bettwäsche, Hand-, Bade- und Küchentücher. Ein Fahrradkeller, Münz-Waschmaschine sowie Wäschetrockner befinden sich im Haus. Parkplätze stehen zur Verfügung. Der Abschluss einer Reiserücktrittsversicherung ist bei Buchung möglich.

## UNSER SERVICE-EXTRA FÜR SIE

- Leihwäsche € 15,00 pro Set (Bettwäsche, Hand- und Badetücher)
- Leihwäsche inkl. Beziehen € 20,00 pro Set
- Zwischenreinigung auf Anfrage

FÜHLEN SIE  
SICH WIE  
IM HOTEL!